

新型インフルエンザ サーベイランス 報告

(和歌山市)

インフルエンザサーベイ

報告数 定点当り患者数

ウイルス サーベイ

検査数 結果
A/H1 (新型) A/H1 (Aソ連型) A/H3 (A香港型) 検出せず

入院

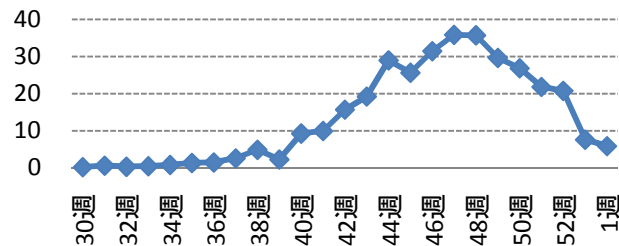
患者数

クラスター

施設数

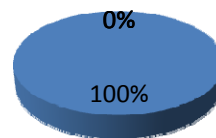
週数	日付	報告数	定点当り患者数	検査数	A/H1 (新型)	A/H1 (Aソ連型)	A/H3 (A香港型)	検出せず	入院患者数	クラスター施設数
30週	7月20日 ~ 7月26日	3	0.20	24	19		1	4		5
31週	7月27日 ~ 8月2日	9	0.60	8	8					1
32週	8月3日 ~ 8月9日	5	0.33	14	14				2	1
33週	8月10日 ~ 8月16日	7	0.47	19	16	1		2		3
34週	8月17日 ~ 8月23日	12	0.80	11	11				2	3
35週	8月24日 ~ 8月30日	20	1.33	13	12			1	1	1
36週	8月31日 ~ 9月6日	22	1.47	12	12				2	2
37週	9月7日 ~ 9月13日	39	2.60	14	14					8
38週	9月14日 ~ 9月20日	73	4.87	16	16				1	14
39週	9月21日 ~ 9月27日	34	2.27	35	33		1	1	1	6
40週	9月28日 ~ 10月4日	139	9.27	25	24			1	4	31
41週	10月5日 ~ 10月11日	149	9.93	12	12				2	43
42週	10月12日 ~ 10月18日	235	15.67	24	24				6	1
43週	10月19日 ~ 10月25日	288	19.20	25	25				5	1
44週	10月26日 ~ 11月1日	434	28.93	29	28			1	5	5
45週	11月2日 ~ 11月8日	384	25.60	14	14				4	1
46週	11月9日 ~ 11月15日	471	31.40	17	16			1	6	3
47週	11月16日 ~ 11月22日	537	35.80	28	25			3	16	5
48週	11月23日 ~ 11月29日	535	35.67	21	20			1	11	2
49週	11月30日 ~ 12月6日	444	29.60	23	20			3	10	2
50週	12月7日 ~ 12月13日	402	26.80	23	19			4	9	4
51週	12月14日 ~ 12月20日	327	21.80	21	19			2	9	1
52週	12月21日 ~ 12月27日	311	20.73	16	16				13	1
53週	12月28日 ~ 1月3日	114	7.60	3	3				9	0
★ 1週	1月4日 ~ 1月10日	88	5.87	11	11				8	1

インフルエンザサーベイ
(定点当り患者数)



1W ウイルスサーベイ

■ A/H1 (新型) ■ A/H1 (Aソ連型)
■ A/H3 (A香港型) ■ 検出せず



2010年1月13日
現在の速報値ですので修正する場合があります。

和歌山市感染症情報センター
Wakayama City Infectious Surveillance Center