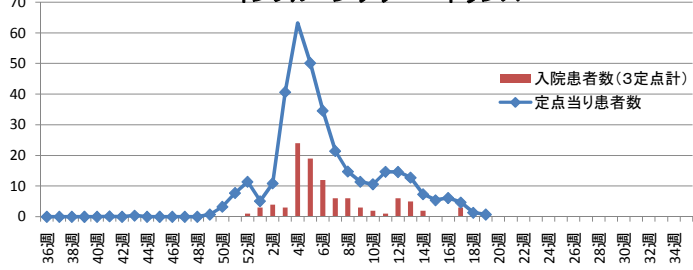


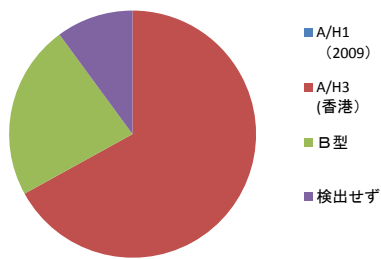
和歌山市内におけるインフルエンザの状況
(2011-2012 シーズン)

2012/5/17 現在

インフルエンザサーベイランス



ウイルスサーベイランス



| 週報 | インフルエンザサーベイ | | ウイルスサーベイ | | | | 入院サーベイ | 学校サーベイ | | | |
|-------|-----------------|-----------------|----------|----------------|--------------|----|--------|--------------|-----|-----|-----|
| | 報告数 (15定点) | 定点当り 患者数 | 検査数 | A/H1 (2009) | A/H3 (香港) | B型 | 検出せず | 報告数 (3定点) | 施設数 | | |
| 2011年 | 36週 | 9月5日 ~ 9月11日 | 0 | 0.00 | 0 | | | | 0 | | |
| | 37週 | 9月12日 ~ 9月18日 | 0 | 0.00 | 0 | | | | 0 | | |
| | 38週 | 9月19日 ~ 9月25日 | 0 | 0.00 | 0 | | | | 0 | | |
| | 39週 | 9月26日 ~ 10月2日 | 0 | 0.00 | 0 | | | | 0 | | |
| | 40週 | 10月3日 ~ 10月9日 | 0 | 0.00 | 0 | | | | 0 | | |
| | 41週 | 10月10日 ~ 10月16日 | 2 | 0.13 | 0 | | | | 0 | | |
| | 42週 | 10月17日 ~ 10月23日 | 0 | 0.00 | 0 | | | | 0 | | |
| | 43週 | 10月24日 ~ 10月30日 | 6 | 0.40 | 5 | 5 | | | 0 | 1 | |
| | 44週 | 10月31日 ~ 11月6日 | 0 | 0.00 | 1 | 1 | | | 0 | | |
| | 45週 | 11月7日 ~ 11月13日 | 0 | 0.00 | 0 | | | | 0 | | |
| | 46週 | 11月14日 ~ 11月20日 | 0 | 0.00 | 0 | | | | 0 | | |
| | 47週 | 11月21日 ~ 11月27日 | 0 | 0.00 | 0 | | | | 0 | | |
| | 48週 | 11月28日 ~ 12月4日 | 0 | 0.00 | 0 | | | | 0 | | |
| | 49週 | 12月5日 ~ 12月11日 | 11 | 0.73 | 12 | 10 | 1 | 1 | 0 | | |
| 50週 | 12月12日 ~ 12月18日 | 49 | 3.27 | 0 | | | | 0 | | | |
| 51週 | 12月19日 ~ 12月25日 | 116 | 7.73 | 1 | 1 | | | 0 | 1 | | |
| 52週 | 12月26日 ~ 1月1日 | 171 | 11.40 | 1 | | | 1 | 1 | | | |
| 2012年 | 1週 | 1月2日 ~ 1月8日 | 76 | 5.07 | 0 | | | | 3 | | |
| | 2週 | 1月9日 ~ 1月15日 | 163 | 10.87 | 3 | 2 | | 1 | 4 | | |
| | 3週 | 1月16日 ~ 1月22日 | 609 | 40.60 | 22 | 22 | | | 3 | 27 | |
| | 4週 | 1月23日 ~ 1月29日 | 948 | 63.20 | 17 | 13 | 3 | 1 | 24 | 80 | |
| | 5週 | 1月30日 ~ 2月5日 | 751 | 50.07 | 11 | 10 | 1 | | 19 | 70 | |
| | 6週 | 2月6日 ~ 2月12日 | 518 | 34.53 | 9 | 4 | 5 | | 12 | 25 | |
| | 7週 | 2月13日 ~ 2月19日 | 321 | 21.40 | 0 | | | | 6 | 15 | |
| | 8週 | 2月20日 ~ 2月26日 | 221 | 14.73 | 6 | 3 | | 3 | 6 | 16 | |
| | 9週 | 2月27日 ~ 3月4日 | 171 | 11.40 | 7 | 1 | 5 | 1 | 3 | 5 | |
| | 10週 | 3月5日 ~ 3月11日 | 159 | 10.60 | 7 | 1 | 6 | | 2 | 10 | |
| | 11週 | 3月12日 ~ 3月18日 | 220 | 14.67 | 0 | | | | 1 | 7 | |
| | 12週 | 3月19日 ~ 3月25日 | 219 | 14.60 | 0 | | | | 6 | 0 | |
| | 13週 | 3月26日 ~ 4月1日 | 191 | 12.73 | 3 | | 1 | 2 | 5 | 0 | |
| | 14週 | 4月2日 ~ 4月8日 | 110 | 7.33 | 2 | | 2 | | 2 | 0 | |
| | 15週 | 4月9日 ~ 4月15日 | 81 | 5.40 | 0 | | | | 0 | 1 | |
| | 16週 | 4月16日 ~ 4月22日 | 92 | 6.13 | 0 | | | | 0 | 3 | |
| | 17週 | 4月23日 ~ 4月29日 | 70 | 4.67 | 2 | | 1 | 1 | 3 | 1 | |
| | 18週 | 4月30日 ~ 5月6日 | 20 | 1.33 | 0 | | | | 0 | 0 | |
| | 19週 | 5月7日 ~ 5月13日 | 11 | 0.73 | 0 | | | | 0 | 0 | |
| | 20週 | 5月14日 ~ 5月20日 | | | | | | | | | |
| | 21週 | 5月21日 ~ 5月27日 | | | | | | | | | |
| | 22週 | 5月28日 ~ 6月3日 | | | | | | | | | |
| | 23週 | 6月4日 ~ 6月10日 | | | | | | | | | |
| | 24週 | 6月11日 ~ 6月17日 | | | | | | | | | |
| | 25週 | 6月18日 ~ 6月24日 | | | | | | | | | |
| | 26週 | 6月25日 ~ 7月1日 | | | | | | | | | |
| | 27週 | 7月2日 ~ 7月8日 | | | | | | | | | |
| | 28週 | 7月9日 ~ 7月15日 | | | | | | | | | |
| | 29週 | 7月16日 ~ 7月22日 | | | | | | | | | |
| | 30週 | 7月23日 ~ 7月29日 | | | | | | | | | |
| | 31週 | 7月30日 ~ 8月5日 | | | | | | | | | |
| | 32週 | 8月6日 ~ 8月12日 | | | | | | | | | |
| | 33週 | 8月13日 ~ 8月19日 | | | | | | | | | |
| | 34週 | 8月20日 ~ 8月26日 | | | | | | | | | |
| | 35週 | 8月27日 ~ 9月2日 | | | | | | | | | |
| 合計 | | | - | - | 109 | 0 | 73 | 25 | 11 | 100 | 262 |

インフルエンザ サーベイ ウイルス サーベイ 入院サーベイ 学校 サーベイ
 インフルエンザ定点医療機関(和歌山市内15機関)における、インフルエンザの患者数を把握する。
 現在流行しているインフルエンザの亜型を把握する。また、抗原性、薬剤感受性等の変化を監視する。
 基幹定点医療機関(和歌山市内3機関)における、インフルエンザによる入院患者数を把握する。
 市内の幼稚園、保育所、小学校、中学校、高校等における、学校閉鎖・学年閉鎖・学級閉鎖等の施設数を把握する。